

# Firmware Update - Anleitung

1. USB-Treiber installieren (einmalig)
2. Software aufspielen

## 1. USB-Treiber installieren (einmalig)

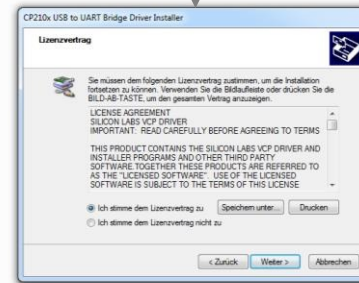
Installieren Sie den Treiber für den USB-Adapter:

**CP210xVCPInstaller\_x64.exe** Für 64-Bit Systeme

**CP210xVCPInstaller\_x86.exe** Für 32-Bit Systeme

Der mySmartUSB light darf vor der Installation der Treiber nicht angeschlossen werden. Für die Installation benötigen Sie Administratorrechte.

Schließen Sie den Programmieradapter an





# Firmware Update - Anleitung

1. USB-Treiber installieren (einmalig)
2. Software aufspielen

## 2. Software aufspielen

### Starten Sie das Programm myAVR\_ProgTool.exe

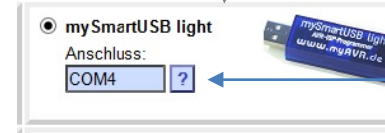
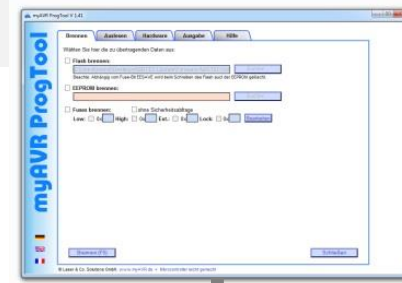
Wechseln Sie zum Reiter „Hardware“ und Wählen Sie „mySmartUSB light“ und Ihren COM-Anschluss aus

Wählen Sie auf der unteren Seite den Controller „ATmega2560“ aus

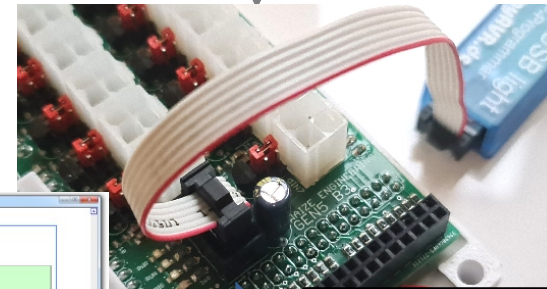
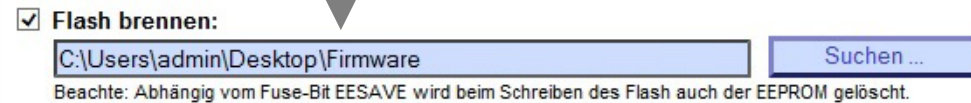
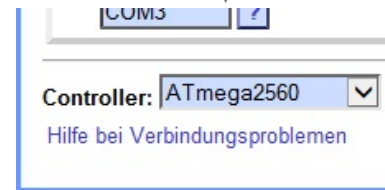
Wechseln Sie zum Reiter „BRENNEN“ und wählen Sie „Flash brennen“ und die Firmwaredatei mit der Endung \*.hex aus dem Verzeichnis aus.

Schließen Sie den Programmieradapter mit dem 6 poligen Pfostenstecker an die Steuerung an.

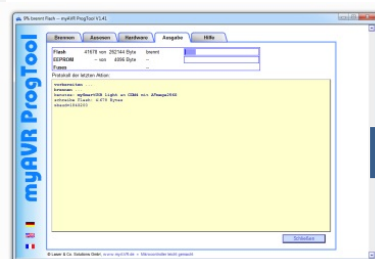
Starten Sie den Brennvorgang mit einem Klick auf „Brennen (F5)“



Klicken sie auf „?“ um Ihre verwendete COM-Schnittstelle zu erkennen



Starten Sie Ihr Gerät über den Hauptschalter neu.



warten

